

Isabel 6

Een overzicht van de nieuwigheden in versie 2.2

Beste Isabel-gebruiker,

Isabel 6 versie 2.2 bevat, naast technische aanpassingen en correcties van bugs, ook nieuwigheden die uw dagelijks bankieren nog aangenamer zullen maken.

Nieuwste SEPA-bestandsformaten ondersteund in versie 2.2

Deze Isabel 6-versie ondersteunt de nieuwste technische formaten voor de Europese domiciliëring (SEPA Direct Debit) en Europese overschrijving (SEPA Credit Transfer).



Zowel de SEPA XML-bestandsformaten PAIN008.01.01 en PAIN008.01.02 voor de Europese domiciliëring, als de bestandsformaten PAIN001.01.02 en PAIN001.01.03 voor de SEPA-overschrijving kunnen nu verwerkt worden in Isabel 6.

Een overzicht van alle ondersteunde bestandsformaten in Isabel 6 vindt u op www.isabel.eu, geef in het zoekscherm 32541 in of surf naar <http://www.isabel.be/support6/nl-BE/websupport/direct.php?id=32541>

Al deze bestaande bestandsformaten kunt u ook na 1 januari 2011 blijven gebruiken in Isabel 6.

Tabblad *Rekeninginfo*: herkenbare bestandsnaam voor vlottere verwerking bij downloaden van rapportbestanden



Voortaan krijgen alle rapportbestanden die u downloadt in Isabel 6 een specifieke (vrij herkenbare) bestandsextensie. Tot nu toe was dit een pijnpunt omdat de bestanden geen bestandsextensie hadden en moeilijk verwerkt konden worden in een boekhoudpakket. De ongekende formaten (DIV-formaat) kunnen nu door de bank met een herkenbare bestandsnaam worden doorgestuurd (bv. .doc, .xls). Indien de bank geen extensie

meestuurt, wordt het ongekende formaat (DIV) met de extensie .dat gedownload.

Tabblad *Verrichtingen*: extra filter om snel de verrichtingen bij een bepaalde bank te vinden



Deze nieuwe contextfilter helpt u om uw verrichtingen te filteren per bank en per eBanking-contract. Ofwel kunt u filteren op de banknaam of indien u meerdere contracten bij één bank hebt dan kunt u filteren op het contractnummer.

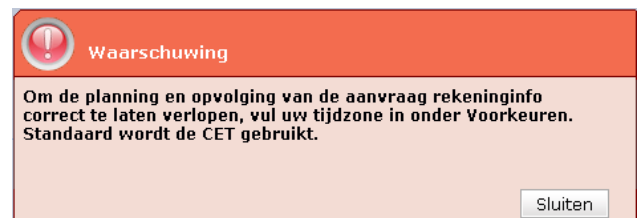
Zo ziet u snel de bestanden bij elkaar staan die nog moeten voorzien worden van een handtekening.

Opmerking: gebruikers die maar één bank hebben met één contract zullen deze filter niet zien.

Voorkeuren: stel de tijdzone in bij real-time rekeningrapportering

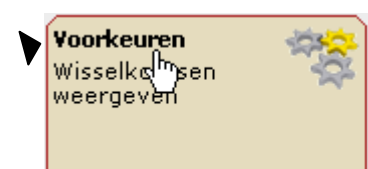
In Isabel 6 kunt u via het tabblad *Rekeninginfo* taken instellen om op regelmatige tijdstippen real-time rekeninginformatie te ontvangen (Taken intraday/future).

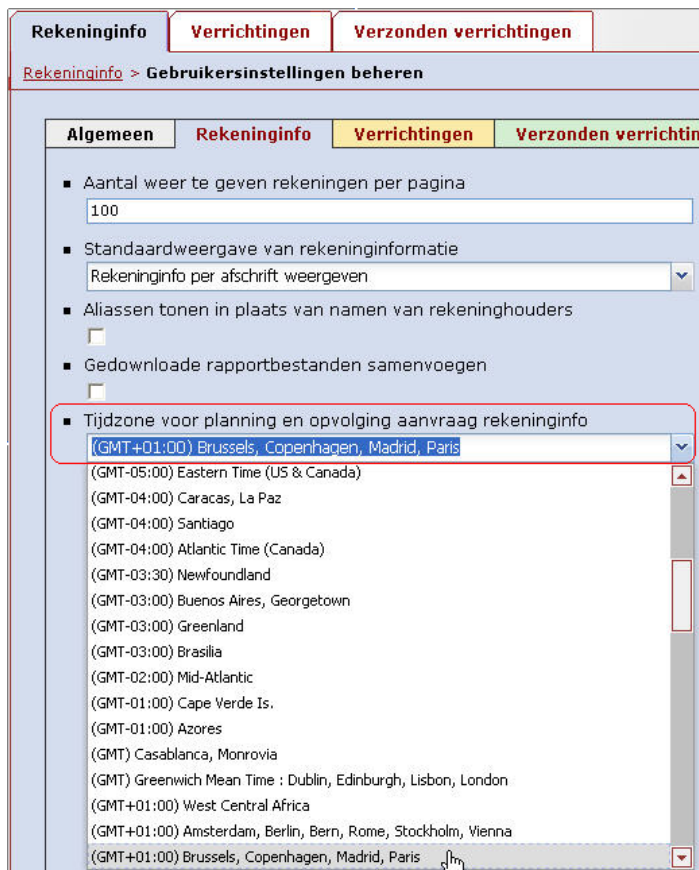
Bij het aanmaken van een taak zult u een scherm zien verschijnen om de juiste tijdzone in te stellen voor uw rekeningrapportering. Zo krijgt u zonder vertraging de correcte informatie.



Hoe gaat u te werk?

1. Ga in onderaan links in het hoofdscherm van Isabel 6 naar **Voorkeuren**.
2. Klik op het tabblad **Rekeninginfo**.
3. Stel de tijdzone in. Standaard wordt CET (Central European Time) gebruikt.





Mogelijkheid om bij het opladen van bestanden de details te verbergen

Bij het gebruik van Isabel 6 legt u bij uw bank(en) op voorhand de rechten vast voor iedere gebruiker in het abonnement. Sommige gebruikers krijgen het recht om de inhoud van de bestanden te kunnen inkijken, andere dan weer niet.

In sommige ondernemingen is er een afspraak dat de persoon die bestanden importeert of oplaadt de detailinformatie kan verbergen voor andere gebruikers om confidentiële redenen bv. bij loonbetalingen. Dit kan ingesteld worden met de optie 'Details verbergen' die per bestand kan toegekend worden. Het gevolg is dat achteraf niemand de details kan bekijken van het bestand. Zowel de ondertekenaar als andere personen die recht hebben om het bestand te bekijken, zullen enkel maar een totaalbedrag en het aantal verrichtingen zien.

Sowieso kan een gebruiker of ondertekenaar nooit meer details zien dan is toegelaten in zijn bankrechten. De optie 'Details verbergen' is een bijkomende beveiliging.



Isabel 6 compatibel met Windows 7



Isabel 6 is compatibel met Windows 7 (32-bits en 64 bits-versie): Isabel NV is geslaagd in de *Windows 7 Client Software Logo* testen. Als klant kunt u erop vertrouwen dat Isabel en Microsoft nauw samenwerken om ervoor te zorgen dat de Isabel-oplossing vlot installeerbaar en stabiel is op Windows 7.

Tips & Tricks-nieuwsbrief Isabel 6

Wilt u op de hoogte gehouden worden van bruikbaar tips om Isabel 6 nog efficiënter te gebruiken? Schrijf u dan in op de [maandelijkse nieuwsbrief](#).

Isabel 6-gebruikerspanel. Laat uw stem horen.

Via ons gebruikerspanel Isabel 6 willen we beter begrijpen hoe u onze oplossingen op het terrein gebruikt. Gebruikt u Isabel 6 vaak en bent u bereid om uw ervaringen en feedback te delen met ons?

Stuur ons uw naam, de naam van uw firma/organisatie, uw Isabel-abonnementsnummer en uw contactgegevens naar customervoice@isabel.eu

Wij nemen dan contact met u op zodra het Isabel 6-gebruikerspanel samenkomt.

Bedankt voor uw medewerking!