

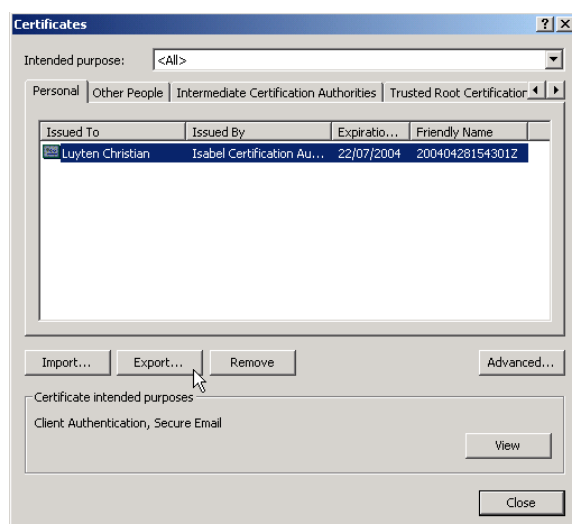


## Certificaat exporteren uit Internet Explorer

Start Internet Explorer, klik op het menu **TOOLS** en selecteer **INTERNET OPTIONS**

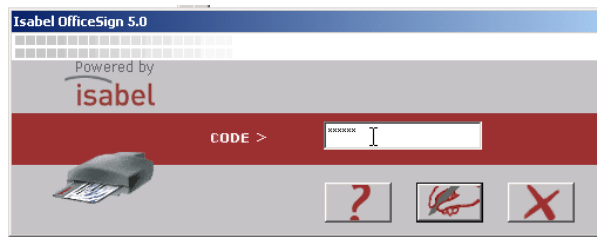


Selecteer het **CONTENT** scherm en klik op **CERTIFICATES**



Selecteer het te exporteren certificaat en klik op **EXPORT**

**Plaats uw kaart in de lezer, voer uw pincode in en typ op ENTER**



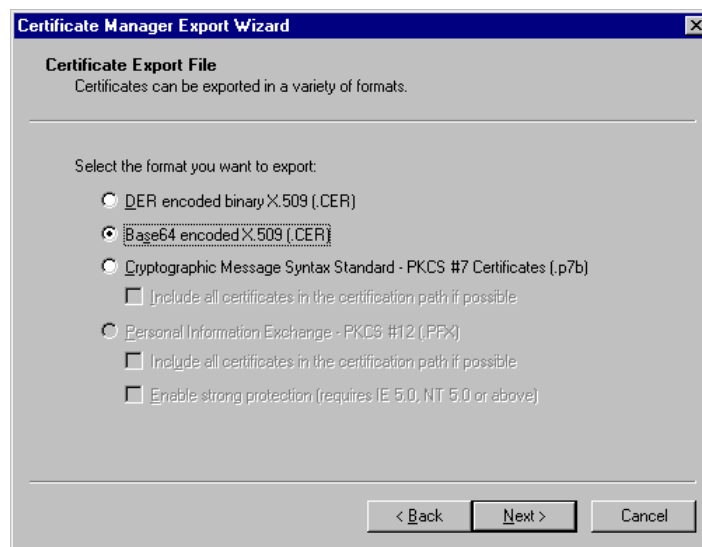
**Klik op NEXT in de CERTIFICATE MANAGER EXPORT WIZARD**



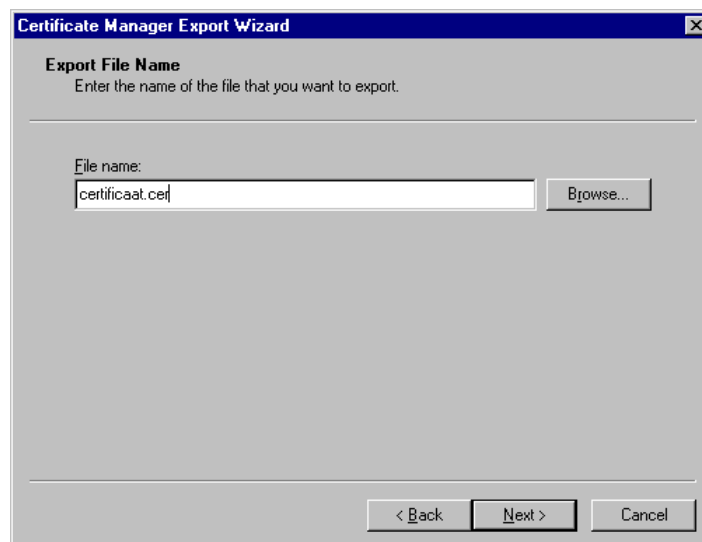
**Selecteer NO, DO NOT EXPORT THE PRIVATE KEY en klik op NEXT**



**Selecteer het BASE64 ENCODED X.509 (.CER) formaat en klik op NEXT**



**Geef de directory en een bestandsnaam op voor het certificaat ( LET OP → \*.CER FILE ! )**



**Klik op FINISH om de EXPORT WIZARD af te sluiten**