

## Manuel Isabel et Intervat

INTERVAT est la solution idéale pour les entreprises qui doivent déposer seulement une déclaration TVA chaque mois ou chaque trimestre et pour les bureaux comptables qui enregistrent juste quelques déclarations périodiques.

### Comment fonctionne INTERVAT ?

L'utilisateur encode directement sa déclaration sur le site du SPF Finances. L'application INTERVAT effectue un certain nombre de contrôles élémentaires lesquels permettent d'assurer l'envoi d'une déclaration dûment remplie. Un accusé de réception digital est ensuite envoyé vers le PC de l'expéditeur. Le transfert est sécurisé et authentifié à l'aide d'une signature digitale.

### Où trouver l'application INTERVAT ?

Surfer sur le site du SPF Finances : [www.minfin.fgov.be](http://www.minfin.fgov.be). Choisissez sous *e-Services* INTERVAT-Déclarations TVA via Internet.

### Quelles sont les exigences techniques requises pour accéder à INTERVAT ?

Vous devez disposer d'une connexion Internet et d'un navigateur Microsoft Internet Explorer.

Vous devez activer votre signature digitale Isabel sous Windows. Pour cela, il vous suffit d'installer Isabel OfficeSign 5.0 en procédant comme indiqué ci-dessous.

### Quelles sont les exigences techniques Isabel pour l'utilisation d'INTERVAT?

Pour accéder à INTERVAT, vous devez activer votre signature digitale Isabel sous Windows. Pour cela, il vous suffit d'installer Isabel OfficeSign 5.0. Voici les exigences minimales pour l'installation d'Isabel OfficeSign 5.0.

<b>Environnement PC</b>	<b>Version/Modèle</b>	<b>Services de support</b>
<i>Système d'exploitation</i>	Windows 98SE Windows 2000 Windows XP	Via votre département ou partenaire IT
<i>Logiciel Isabel</i>	Isabel Business Suite 5.0/Isabel WebSign 5.0 ou version supérieure	Demande gratuite sur <a href="http://www.isabel.be">www.isabel.be</a>
<i>Carte à puce</i>	Secure Signing Card	Commande sur <a href="http://www.isabel.be">www.isabel.be</a>

## Comment installer Isabel OfficeSign 5.0 ?

### Étape 1 - Téléchargement

Effectuez les étapes ci-après pour télécharger le composant Isabel OfficeSign 5.0.

1. Ouvrez Internet Explorer, par exemple, en sélectionnant *Démarrer (Start) | Programmes (Programs) | Internet Explorer* dans le menu *Démarrer (Start)* de Windows.
2. Allez sur [www.isabel.be/OfficeSign](http://www.isabel.be/OfficeSign) et choisissez la langue de navigation
3. Cliquez sur le lien **Download & Abonnement** à droite de l'écran.



4. Cliquez sur le lien **download Isabel OfficeSign 5.0.**

La fenêtre *Téléchargement de fichier (File Download)* apparaît après l'écran de rappel au niveau des exigences minimales auxquelles il faut répondre. Vous avez le choix entre enregistrer le programme sur le disque ou l'exécuter à partir de son emplacement actuel.

5. Assurez-vous que l'option *Enregistrer ce programme sur le disque (Save)* est activée et cliquez sur le bouton **Save**.
6. Dans la fenêtre *Enregistrer sous (Save As)*, naviguez jusqu'au répertoire dans lequel vous souhaitez sauver le programme d'installation, puis cliquez sur le bouton **Enregistrer (Save)**.

## Étape 2 - Installation

Effectuez les étapes ci-après pour installer Isabel OfficeSign 5.0.

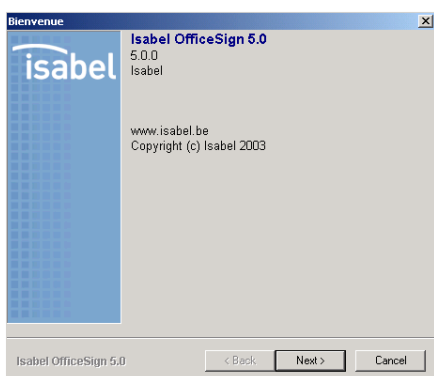
### Astuce

Isabel recommande de conserver le paramétrage proposé par défaut par l'assistant d'installation.

1. Dans l'Explorateur Windows, naviguez jusqu'au répertoire dans lequel vous avez enregistré le programme d'installation après le téléchargement.



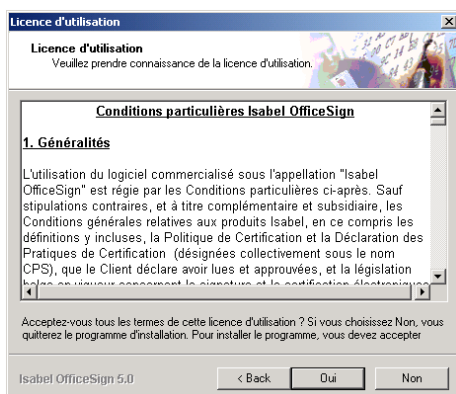
2. Double-cliquez sur l'icône **setup.exe** pour démarrer l'assistant d'installation.



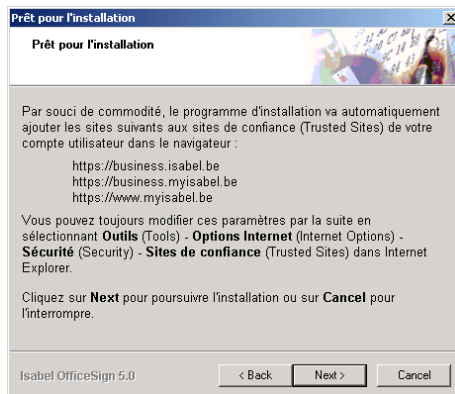
### Note

Si vous utilisez Windows 2000 ou Windows XP et si vous ne vous êtes pas encore connecté en tant qu'utilisateur disposant de privilèges suffisants pour installer le composant, l'assistant d'installation vous invitera à entrer le nom d'utilisateur et le mot de passe de l'administrateur.

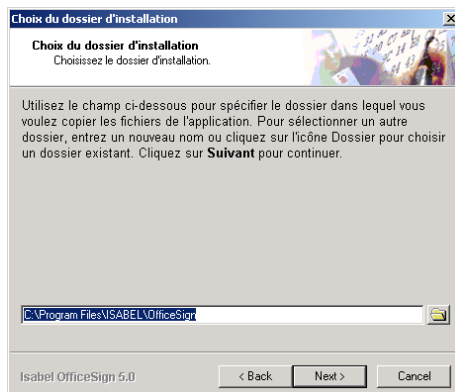
3. Cliquez sur **Suivant** (Next) pour continuer.



4. Lisez le contrat de licence d'Isabel OfficeSign 5.0, puis cliquez sur le bouton **Oui** (Yes) pour marquer votre accord avec les conditions qui y sont énoncées.



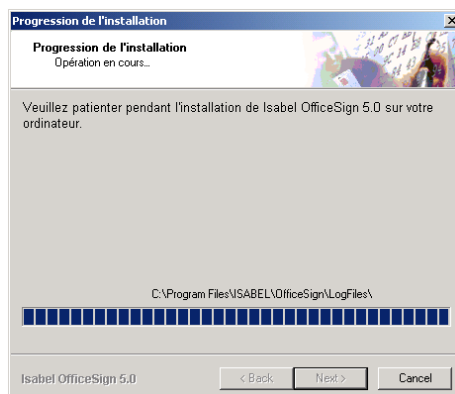
5. L'assistant d'installation vous informe que les sites web Isabel seront ajoutés à la liste des sites de confiance de votre navigateur web. Cliquez sur **Suivant** (Next) pour continuer.



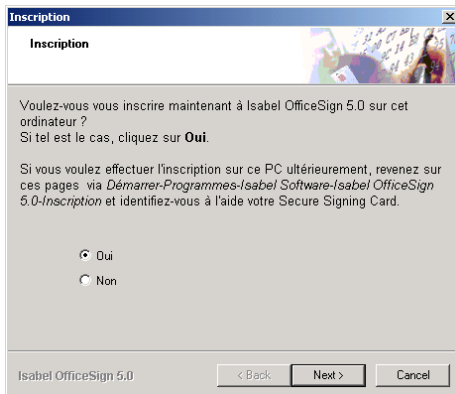
#### Note

Les sites web Isabel sont uniquement ajoutés à la liste des sites de confiance de l'utilisateur qui effectue l'installation.

- 6.
7. Cliquez sur **Suivant** (Next) pour accepter l'emplacement d'installation par défaut ou cliquez sur le bouton **Parcourir** (Browse) pour sélectionner manuellement l'emplacement de votre choix.



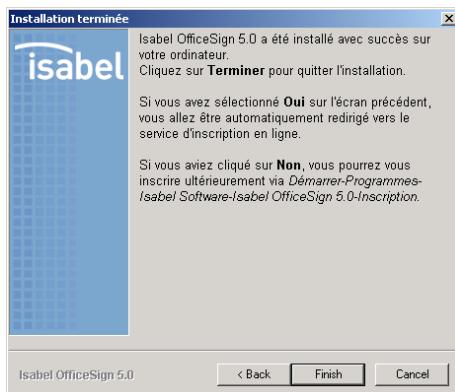
8. Une fois que tous les fichiers du programme sont copiés à l'emplacement sélectionné, l'écran ci-après apparaît.



9. Sélectionnez :

- *Oui* (Yes) pour vous inscrire à l'aide de votre Secure Signing Card et pour ainsi pouvoir utiliser Isabel OfficeSign 5.0 immédiatement après avoir terminé la procédure d'installation.
- *Non* (No) pour vous enregistrer à Isabel OfficeSign 5.0 plus tard.

Ensuite, cliquez sur **Suivant** (Next) pour continuer.



 **Note**

La procédure d'inscription à Isabel OfficeSign 5.0 doit être répétée pour chaque Secure Signing Card à utiliser avec ce composant. Lorsque l'inscription d'une Secure Signing Card est terminée, la carte peut toutefois être utilisée sur n'importe quel PC où Isabel OfficeSign 5.0 est installé.

10. Cliquez sur **Terminer** (Finish) pour finir l'installation d'Isabel OfficeSign 5.0.

 **Note**

Avant de pouvoir utiliser Isabel OfficeSign 5.0, vous devez inscrire votre ou vos Secure Signing Card(s). Consultez ci-après la section "[Étape 3 - Inscription d'une Secure Signing Card](#)" pour plus d'informations relatives à la procédure d'inscription.

### Étape 3 - Inscription d'une Secure Signing Card

Avant de pouvoir utiliser le logiciel, vous devez inscrire votre ou vos Secure Signing Card(s) pour qu'elle(s) puisse(nt) être utilisée(s) avec Isabel OfficeSign 5.0.

Gardez les points suivants à l'esprit :

- Chaque Secure Signing Card à utiliser avec le composant ne doit faire l'objet que d'une seule inscription. Consultez la section ci-dessous "[Inscription d'une Secure Signing Card pour son utilisation avec Isabel OfficeSign 5.0](#)" pour plus d'informations relatives à la procédure d'inscription en ligne.
- Une fois une Secure Signing Card inscrite à des fins d'utilisation avec Isabel OfficeSign 5.0, vous pouvez l'employer pour créer des signatures digitales sur n'importe quel PC où Isabel OfficeSign 5.0 est installé. Pour plus d'informations, consultez la section "[Utilisation, après inscription, d'une Secure Signing Card sur un autre PC ou un autre compte d'utilisateur](#)" dans le manuel en ligne disponible via [www.isabel.be/officesign/userguide](http://www.isabel.be/officesign/userguide).

#### Inscription d'une Secure Signing Card pour son utilisation avec Isabel OfficeSign 5.0

Effectuez les étapes suivantes pour inscrire une Secure Signing Card sur un PC où est installé Isabel OfficeSign 5.0 .

 **Note**

Vérifiez la configuration de votre navigateur (consultez la section "[Vérification de la configuration de votre navigateur](#)" dans le manuel en ligne disponible via [www.isabel.be/officesign/userguide](http://www.isabel.be/officesign/userguide)) si vous rencontrez des problèmes durant la procédure d'inscription.

1. Assurez-vous que vous êtes connecté en tant qu'utilisateur Isabel OfficeSign 5.0 **titulaire** de la Secure Signing Card utilisée.

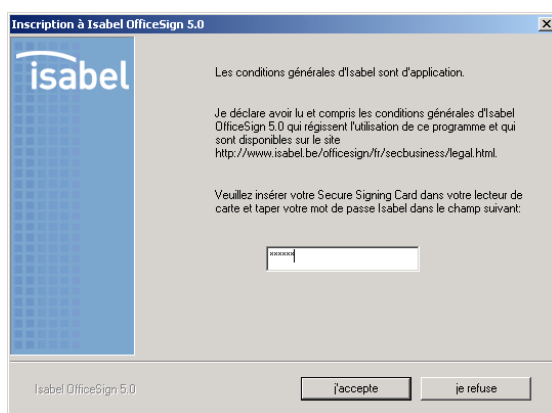
- Ouvrez la page web d'inscription en sélectionnant *Démarrer* (Start) | *Programmes* (Programs) | *Isabel Software* | *Isabel OfficeSign 5.0* | **Service d'inscription** (Registration) dans le menu *Démarrer* (Start) de Windows.



#### Note

Si, en cours d'installation, vous choisissez de vous inscrire immédiatement après l'installation, vous serez automatiquement conduit à la page web d'inscription.

- Sur la page web d'inscription, cliquez sur le bouton **Inscrivez-vous !** (Register Now). La fenêtre *Inscription à Isabel OfficeSign 5.0* (Isabel OfficeSign 5.0 Registration) apparaît.



- Insérez votre Secure Signing Card dans le lecteur de carte.
- Entrez votre mot de passe Isabel et cliquez sur le bouton **J'accepte** (I agree) pour indiquer que vous acceptez les conditions décrites.

Vous êtes à présent inscrit et vous pouvez utiliser le composant Isabel OfficeSign 5.0. Sélectionnez le lien **Cliquez ici pour tester votre signature** (Click here to test your signature) pour vérifier que tout est configuré correctement.

L'installation d'Isabel OfficeSign 5.0 et l'inscription en tant qu'utilisateur de ce composant sont terminées.

## Comment utiliser Isabel dans l'application INTERVAT ?

Surfer sur le site du SPF Finances : [www.minfin.fgov.be](http://www.minfin.fgov.be). Choisissez *sous e-Services* INTERVAT-Déclarations TVA via Internet et cliquez sur le logo bleu "Intervat".

Tapez votre mot de passe Isabel dans l'écran Isabel OfficeSign 5.0 et vous accéderez à ce service administratif en ligne.




Lorsque vous êtes identifié par le système, vous pouvez introduire votre déclaration de TVA individuelle (INTERVAT).

Afin de soumettre votre déclaration de TVA aux autorités compétentes, vous devez la signer électroniquement à l'aide d'Isabel OfficeSign 5.0. Après l'envoi, vous recevez immédiatement un accusé de réception en guise de confirmation.

Pour plus d'informations sur la procédure à suivre ainsi que les aspects techniques et légaux liés à cette application, visitez le site du SPF Finances [www.minfin.fgov.be](http://www.minfin.fgov.be). Choisissez *sous e-Services* INTERVAT-Déclarations TVA via Internet et cliquez sur "Help" ou "F.A.Q."

## FAQ sur Isabel et INTERVAT

### Qui peut utiliser INTERVAT ?

Tous les utilisateurs Isabel qui ont installé Isabel OfficeSign 5.0 avec succès ont accès à INTERVAT. Il n'y a pas d'autorisation préalable à obtenir et la gestion de mandats Isabel n'est pas d'application. Vous pouvez faire encoder votre déclaration par un tiers tel que votre comptable. Ce déclarant doit cependant pouvoir présenter un mandat l'habilitant à remplir des déclarations périodiques à la TVA en votre nom. Une même personne peut encoder pour plusieurs sociétés avec une seule carte. Dans le cas de déclarations frauduleuses, l'administration peut facilement déterminer l'origine des envois irréguliers puisque ceux-ci doivent toujours être signés par l'expéditeur.

### Combien dois-je payer pour pouvoir utiliser Isabel OfficeSign 5.0 ?

L'utilisation d'Isabel OfficeSign 5.0 est gratuite pour tous les utilisateurs Isabel Business Suite 5.0 ou Isabel WebSign 5.0. L'accès à l'application INTERVAT du SPF Finances est également totalement gratuit.

### Je veux ajouter un utilisateur supplémentaire à mon abonnement Isabel et confier à celui-ci l'accès à INTERVAT. Quelles démarches dois-je entreprendre ?

Il vous suffit d'introduire la requête auprès de votre banque. Si le nouvel utilisateur est uniquement chargé d'utiliser Isabel OfficeSign 5.0, demandez à lui conférer un profil Isabel WebSign 5.0. Si l'utilisateur doit pouvoir également utiliser les fonctionnalités bancaires, il devra devenir utilisateur Isabel Business Suite 5.0. Dans les deux cas, il aura d'office accès gratuitement à Isabel OfficeSign 5.0.

### Qui peut éventuellement effectuer l'installation pour moi ?

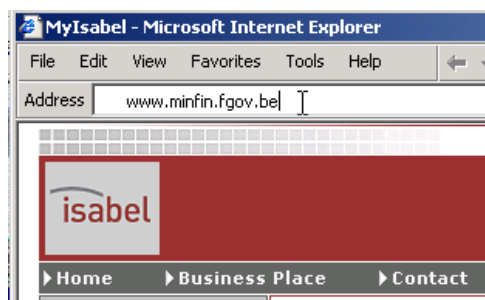
Si vous ne voulez pas exécuter la procédure d'installation vous-même, vous pouvez toujours faire appel à un *Isabel Installation Partner*. Vous trouverez la liste complète sur [www.isabel.be](http://www.isabel.be) (rubrique Partenaires).

### Je n'ai pas accès à Internet via un fournisseur d'accès.

Savez-vous que vous pouvez également accéder à Internet via votre logiciel Isabel ? Pour ce faire, établissez la connexion à Isabel via modem.



Dans le menu principal de votre logiciel Isabel, choisissez *Fonctions en ligne - Isabel Web*.



Le site sécurisé MyIsabel s'ouvre. Il suffit alors que vous tapiez, par exemple, l'adresse du site du SPF Finances : [www.minfin.fgov.be](http://www.minfin.fgov.be).

**Cela ne marche pas comme prévu. Que faire ?**

1. Rendez-vous sur [www.isabel.be/officeSign/check/](http://www.isabel.be/officeSign/check/) et cliquez sur “Testez votre signature” pour identifier et corriger d’éventuels problèmes.

2. Assurez-vous de répondre aux critères techniques suivants :

<b>Environnement PC</b>	<b>Version/Modèle</b>	<b>Services de support</b>
<i>Système d’exploitation</i>	Windows 98SE Windows 2000 Windows XP	Via votre département ou partenaire IT
<i>Logiciel Isabel</i>	Isabel Business Suite 5.0/Isabel WebSign 5.0 ou version supérieure	Demande gratuite sur <a href="http://www.isabel.be">www.isabel.be</a>
<i>Carte à puce</i>	Secure Signing Card	Commande sur <a href="http://www.isabel.be">www.isabel.be</a>

3. Consultez la section Support sur [www.isabel.be/officeSign/](http://www.isabel.be/officeSign/) et vérifiez que vous avez correctement effectué l’installation d’Isabel OfficeSign 5.0 et l’inscription en tant qu’utilisateur de ce composant.

4. Faites appel, si nécessaire, à un Isabel Installation Partner. Vous trouverez la liste complète sur [www.isabel.be](http://www.isabel.be) (rubrique Partenaires).